



**Camping Le HARAS**  
**Domaine Sant Galdric**  
**1 Ter Avenue Joliot Curie**  
**66690 PALAU-DEL-VIDRE**  
**Tél. + 33 (0)4 68 22 14 50**

réservé au camping

réservé au camping



NOM / NAME

Prénom / Christian name

Adresse / Address

Code Postal / Postcode

Ville / City

Pays / Country



### LOCATIONS / RENTAL

- COCO SWEET 4 Pers.
- BUNGALOW TOILÉ 5 Pers.
- TENTE LODGE PMR 4 Pers.
- MH 4 Pers. CLASSIQUE
- MH 5 Pers. COTTAGE
- MH 4 Pers. Clim. LOGGIA 2
- MH 4/5 Pers. LOGGIA
- MH 4/6 Pers. CONFORT
- Pack bébé / Baby pack
- Assurance annulation / Cancelling insurance
- Forfait ménage / Cleaning fee
- Draps (par nombre de lits) / Bed-sheets (per number of beds)

Réservation : Acompte 25% du total + 20 € de frais de dossier + Assurance annulation (facultatif)  
 Deposit 25% of the total + 20 € booking fee + Cancelling insurance (optional)

### EMPLACEMENT / PITCH max. 6 pers.

- - 
  - 
  - Electricité 10 A / Electricity 10 A
  - Raccordement eau / water connection
  - Raccordement évacuation / drainage connection
  - Location de Frigo / Rent of Fridge
  - Assurance annulation / Cancelling insurance
- dimension / size
- Ombre / Shaded pitch
  - Semi-ombre / Half shaded
  - Soleil / Sunny
- Indiquez vos préférences de 1 à 3  
 Quote your preference 1 to 3
- Réservation : Acompte 25% du total + 20 € de frais de dossier + Assurance annulation (facultatif)  
 Deposit 25% of the total + 20 € booking fee + Cancelling insurance (optional)

Vos remarques / Your comments :

Du / From

 /  / 

Au / To

 /  / 

Arrivée / Arrival

Locations / Rental Après 15h / After 3.00 pm  
 Emplacement / Pitch Après 15h / After 3.00 pm

Départ / Départure

Avant 10h / Before 10 am  
 Avant 11h / Before 11 am

Nombre / Number :



Nombre de nuits / Total of nights

### Paiement / Payment

- Chèque bancaire (compensable en France)  
Bank Draft
- n°
- à l'ordre de «Camping Le Haras»
- Virement bancaire / Credit transfer
- IBAN : FR76 1710 6000 3201 6239 3100 073
- SWIFT : AGRIFRPP871 - C.A Canet-en-Roussillon
- Carte bancaire / by Credit card
- Visa  Mastercard
- n°
- Expirée le / Expiry date :  /  /
- Cryptogramme / Security code  /  /

### Détail des personnes / Party Details Présent / Present

NOMS / NAMES	Prénoms / Christian name	Date de naissance / Date of birth
		...../...../.....
		...../...../.....
		...../...../.....
		...../...../.....
		...../...../.....
		...../...../.....

J'accepte les conditions générales et renvoie le contrat accompagné de l'acompte, frais de dossier et assurance (recommandée).  
 I agree the general conditions and send the contract, enclose the deposit, booking fee and insurance (recommended)

Inscription aux offres commerciales / actualités  oui  non  
 Registration for commercial offers / news  yes  no

J'accepte de régler le solde du séjour le jour de l'arrivée pour les emplacements et 30 jours avant pour les locations.

Date

 /  / 

Lu et approuvé Signature

I agree to pay the total amount due on arrival for the pitches and 30 days before for the mobile-homes.

# CONDITIONS GÉNÉRALES DE RÉSERVATION

**Camping de 131 emplacements, superficie totale de 4,5 ha.**  
**Camping accessible aux personnes porteuses d'un handicap.**

## 1 - Comment réserver ?

Vous devez remplir le contrat de réservation et le retourner, accompagné de l'acompte (25% du montant du séjour) + frais de réservation (20€) + assurance annulation (facultative). La location est faite à titre personnel et le titulaire du contrat ne pourra pas sous louer ou céder sa réservation sans le consentement de la Direction.

## 2 - Comment régler votre séjour ?

À réception de votre réservation, nous vous envoyons une confirmation de réservation sur laquelle figure le solde de votre séjour, déduction faite de l'acompte que vous aurez versé. **Le solde de votre séjour sera à régler pour les emplacements : le jour de votre arrivée, et pour les locations : 30 jours avant la date de votre arrivée.**

Moyens de paiements acceptés : chèques bancaires français, chèques vacances ANCV, espèces, cartes bancaires (MasterCard, Visa), virements bancaires.

## 3 - Départ anticipé / Arrivée retardée

En cas de départ anticipé ou d'arrivée retardée, les dates du séjour indiquées sur la confirmation de réservation seront facturées. **Passé 24 heures sans nouvelles de votre part**, la Direction dispose du mobile-home ou de l'emplacement, objet du contrat.

## 4 - Annulation

En cas d'annulation de votre réservation, vous devez en informer le camping par lettre RAR. **Toute annulation entraîne l'exigibilité des frais suivants :**

**Emplacements :** Plus de 42 jours avant la date du début du séjour nous vous remboursons l'acompte déduction faite des frais de réservation et de l'assurance annulation. De 42 jours (inclus) à 31 jours (inclus) avant la date du début du séjour l'acompte sera conservé. De 30 jours (inclus) à 8 jours (inclus) avant la date du début du séjour 50% du montant du séjour vous sera demandé. Moins de 8 jours avant la date du début du séjour 100% du montant du séjour vous sera demandé.

**Locations :** Plus de 42 jours avant la date du début du séjour nous vous remboursons l'acompte déduction faite des frais de réservation et de l'assurance annulation. De 42 jours (inclus) à 31 jours (inclus) avant la date du début du séjour, l'acompte sera conservé. Moins de 31 jours avant la date du début du séjour, 100% du montant sera conservé.

**Les frais de réservation et le montant de l'assurance annulation ne sont jamais remboursés.** Le montant de ces frais ne peut être réduit. Tout séjour interrompu ou abrégé, ou toute prestation non consommée pour quelque cause que ce soit ne donnera lieu à aucun remboursement.

## 5 - Assurance annulation

Conditions générales en annexe.

## 6 - Emplacements

**6 personnes maximum** par emplacement. La location journalière de l'emplacement s'entend de **15 heures** le jour de l'arrivée au lendemain **11 heures**. **Tout départ après 12 heures sera facturé en nuit supplémentaire.**

## 7 - Locations

- La location de matériel s'entend pour une semaine (de samedi à samedi en période tarifaire C, D et E) et pour 2 nuits minimum en période A et B, de **15 heures** le jour de l'arrivée à **10 heures** le jour du départ. Le nombre de personnes accueillies **ne devra pas dépasser la capacité du locatif.**

- **Les tarifs de location comprennent :** le prêt du matériel locatif équipé (meubles, vaisselle), les consommations en eau, gaz, électricité, le nombre de personnes selon le type de matériel et le stationnement d'un seul véhicule. **Ils ne comprennent pas :** les frais de dossier, l'assurance annulation, la taxe de séjour, les draps, le linge de maison et le ménage qui restent à votre charge (prestations para-hôtelières, cf tarifs).

- **Caution :** Dès votre arrivée, **une caution de 230 € pour l'inventaire général et pour le ménage** vous sera demandée en chèque ou en empreinte de carte bancaire. Elle vous sera restituée à votre départ, après état des lieux, inventaire et état de propreté du matériel mis à votre disposition pendant votre séjour.

- Pour les départs de location de mobile-home **avant 7h**, la **caution vous sera retournée après vérification de l'inventaire et de l'état de propreté par nos équipes.**

- **Il est interdit de fumer dans les locations.**

## 8 - Informations Générales

- **Le règlement intérieur de la FFCC** est affiché à l'entrée (communiqué sur simple demande ou sur le site du camping). Les clients sont tenus de le respecter.

- **Taxe de séjour : 0,59€** par jour et par personne de plus de 18 ans, à régler la veille de votre départ.

- **Véhicules :** un seul véhicule par emplacement est autorisé dans le camping, un 2<sup>ème</sup> véhicule est accepté, payant et doit rester sur le parking.

- **Visiteurs :** Toute personne extérieure, ne faisant pas partie de la réservation initiale, venant vous rendre visite en journée **devra obligatoirement présenter une pièce d'identité à la réception, régler le tarif visiteur en vigueur et se verra remettre un bracelet d'identification.**

- **Sécurité :** afin d'assurer votre sécurité et vous garantir l'accès exclusif à la piscine et aux services, lors de votre arrivée **nous vous remettrons un bracelet d'identification inviolable que vous devrez obligatoirement porter durant votre séjour (en juillet et août).**

Premier bracelet offert, tout renouvellement : **3 €.**

- **Piscine :** l'accès à la piscine est gratuit et est **strictement réservé à la clientèle du camping.** Par mesure d'hygiène et de sécurité le port du short de bain ou du bermudas est strictement interdit dans la piscine, **les maillots de bains ou boxers sont obligatoires.**

- **Barbecues :** seuls les barbecues à gaz sont autorisés. Un barbecue collectif est à votre disposition à l'entrée du camping.

- **Animaux :** Les animaux de compagnie sont acceptés avec supplément (voir Tarifs) sauf Loggia 2, Tente Lodge PMR, Coco Sweet, Bungalow toilé et Confort. Un seul animal est autorisé par emplacement ou location, **il est interdit de le laisser seul. Les animaux devront être tenus en laisse et assurés par leur propriétaire.** Les promenades hygiéniques se font à l'extérieur du camping. Tatouage et carnet de vaccinations en cours de validité obligatoires. Chiens de 1<sup>ère</sup> catégorie interdits. **Des sacs à déjections canines sont mis à disposition par le camping.**

- Le camping se réserve la possibilité d'utiliser tous supports photographiques où vous pourriez apparaître en vue de ses publications ultérieures.

BOOKING CONDITIONS ARE AVAILABLE ON REQUEST OR ON  
[www.camping-le-haras.com](http://www.camping-le-haras.com)  
RESERVERINGSVOORWAARDEN OP AANVRAAG BESCHIKBAAR OF OP  
[www.camping-le-haras.com](http://www.camping-le-haras.com)

**Médiateur :** En cas de litige et après avoir saisi le service « client » de l'établissement, tout client du camping a la possibilité de saisir un médiateur de la consommation, dans un délai maximal d'un an à compter de la date de la réclamation écrite, par LRAR, auprès de l'exploitant. Les coordonnées du médiateur susceptible d'être saisi par le client, sont les suivantes :

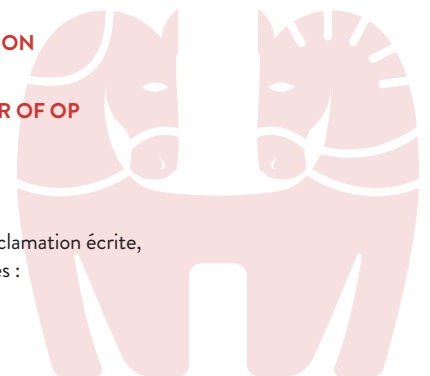
### Medicys

Saisine par Internet en remplissant le formulaire prévu à cet effet : [www.medicys.fr](http://www.medicys.fr)

Saisine par mail : [contact@medicys.fr](mailto:contact@medicys.fr)

Saisine par voie postale : 73 boulevard de Clichy 75009 PARIS

Téléphone : 01 49 70 15 93



# TARIFS 2021 · PRICE 2021 · TARIEF 2021 · TARIFS 2021 · PRICE 2021 · TARIEF 2021 · TARIFS 2021

## EMPLACEMENTS · PITCHES · STAANPLAATSEN

	A	B	C	D	E	D	C	A
Tarif par jour Price per day	01/04 05/06	05/06 03/07	03/07 10/07	10/07 24/07	24/07 14/08	14/08 21/08	21/08 28/08	28/08 30/09
2 pers. + tent + car	16 €	19 €	25 €	32 €	35 €	32 €	25 €	16 €
2 pers. + tent + car + 10A	20 €	23 €	30 €	38 €	41 €	38 €	30 €	20 €
Raccordement eau	1 €	2 €	2 €	2 €	3 €	2 €	2 €	1 €
Raccordement évacuation	1 €	1 €	1 €	1 €	1 €	1 €	1 €	1 €
Pers. suppl. / Extra pers.	6 €	6 €	6 €	8 €	8 €	8 €	6 €	6 €
-7 ans / -7 years	gratuit free	3 €	5 €	6 €	6 €	6 €	5 €	gratuit free
-2 ans / -2 years	gratuit free	gratuit free	gratuit free	gratuit free	gratuit free	gratuit free	gratuit free	gratuit free
Animal / Pet	3 €	3 €	4 €	5 €	5 €	5 €	4 €	3 €
2 <sup>ème</sup> voiture / Extra car	3 €	3 €	4 €	4 €	4 €	4 €	4 €	3 €
Visiteur / Visitor	3 €	3 €	4 €	4 €	5 €	4 €	4 €	3 €
Réfrigérateur / Fridge	4 €	4 €	5 €	5 €	5 €	5 €	5 €	4 €

## LOCATIONS · RENTALS · STACARAVANS

	A	B	C	D	E	D	C	A	
	01/04 05/06*	05/06 03/07*	03/07 10/07**	10/07 24/07**	24/07 14/08**	14/08 21/08**	21/08 28/08**	28/08 30/09*	
<b>Coco Sweet 4 pers</b>	210 €	245 €	350 €	525 €	630 €	525 €	350 €	210 €	Semaine Week
	30 €	35 €	50 €	75 €	90 €	75 €	50 €	30 €	Jour Day
<b>Bungalow Toilé 5 pers</b>	245 €	280 €	420 €	595 €	700 €	595 €	420 €	245 €	Semaine Week
	35 €	40 €	60 €	85 €	100 €	85 €	60 €	35 €	Jour Day
<b>PMR 4 pers Tente lodge</b>	280 €	315 €	455 €	630 €	770 €	630 €	455 €	280 €	Semaine Week
	40 €	45 €	65 €	90 €	110 €	90 €	65 €	40 €	Jour Day
<b>MH 4 pers Classique</b>	245 €	280 €	420 €	595 €	700 €	595 €	420 €	245 €	Semaine Week
	35 €	40 €	60 €	85 €	100 €	85 €	60 €	35 €	Jour Day
<b>MH 4/5 pers Cottage</b>	315 €	350 €	490 €	700 €	840 €	700 €	490 €	315 €	Semaine Week
	45 €	50 €	70 €	100 €	120 €	100 €	70 €	45 €	Jour Day
<b>MH 4/5 pers Loggia- base 4 pers.***</b>	350 €	385 €	525 €	770 €	910 €	770 €	525 €	350 €	Semaine Week
	50 €	55 €	75 €	110 €	130 €	110 €	75 €	50 €	Jour Day
<b>MH 4 pers Clim. Loggia 2</b>	385 €	455 €	560 €	805 €	945 €	805 €	560 €	385 €	Semaine Week
	55 €	65 €	80 €	115 €	135 €	115 €	80 €	55 €	Jour Day
<b>MH 4/6 pers - Clim. Confort - base 4 pers.***</b>	420 €	490 €	595 €	840 €	980 €	840 €	595 €	420 €	Semaine Week
	60 €	70 €	85 €	120 €	140 €	120 €	85 €	60 €	Jour Day
Pers. suppl. / Extra pers.	6 €	6 €	6 €	8 €	8 €	8 €	6 €	6 €	Jour Day
Animal / Pet	3 €	3 €	4 €	5 €	5 €	5 €	4 €	3 €	Jour Day
2 <sup>ème</sup> voiture / Extra car	3 €	3 €	4 €	4 €	4 €	4 €	4 €	3 €	Jour Day
Visiteur / Visitor	3 €	3 €	4 €	4 €	5 €	4 €	4 €	3 €	Jour Day

Taxe de séjour par jour et par personne de + de 18 ans à régler sur place / Tourist tax per day and per persons over 18 must be paid on site.

## RÉSERVATION · BOOKING

Réservation emplacement et location :  
Acompte 25 % du total + 20 € de frais de dossier

Assurance annulation (facultatif) :  
3 % du montant total (hors frais de dossier).

Booking pitch and rental :  
Deposit 25 % of the total + 20 € booking fee

Cancelling insurance (optional) :  
3 % of the total (excluding booking fee).

## SUPPLÉMENTS · EXTRAS

Pack Draps (A usage unique) par lit /  
Bed linen pack (Single use) per bed

• Grand lit / Double bed	12 €
• Grand lit / Double bed (MH Confort)	15 €
• Petit lit / Single bed	6 €

Pack bébé (chaise haute + lit bébé / nuit) Baby pack (baby chair + baby bed / per day)	3 €
---	-----

Forfait ménage / Cleaning fees

• Coco Sweet, Bungalow Toilé	40 €
• Classique, Cottage, Loggia, Loggia 2 Tente Lodge PMR	50 €
• Confort	70 €

## PROMOTIONS LOCATION SPECIAL OFFER FOR RENTALS

Périodes A et B : 10 nuits = - 10 %  
20 nuits = - 20 %  
30 nuits = - 30 %

Du 19/06/21 au 31/07/21 et du 21/08/21 au 30/09/21  
- 20 % pour un minimum de 14 nuits. Offres non cumulables.

Periods A and B : 10 nights = - 10 %  
20 nights = - 20 %  
30 nights = - 30 %

From 19/06/21 to 31/07/21 and from 21/08/21 to 30/09/21  
- 20 % for a minimum of 14 nights. Non-cumulative offers.

\* départs et arrivées libres minimum 2 nuits / arrival and departure date free minimum 2 nights.

\*\* du samedi au samedi minimum 7 nuits / from Saturday to Saturday minimum 7 nights.

\*\*\* pour la 5<sup>e</sup> et 6<sup>e</sup> personne voir tarif personne supplémentaire / for the 5<sup>th</sup> and 6<sup>th</sup> person see price extra person.

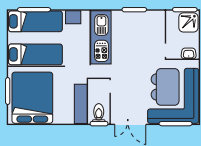


**Camping Le HARAS**  
Domaine Sant Galdric  
1 Ter Avenue Joliot Curie  
66690 PALAU-DEL-VIDRE  
Tél. + 33 (0)4 68 22 14 50

# MOBIL-HOME - 2021

## MOBIL-HOME 4 PERS

**CLASSIQUE · 20m<sup>2</sup> · Cat. III**



**Maximum 4 personnes**

1 chambre avec 1 lit en 140 x 190, une chambre avec 2 lits côte à côte 70 x 180, salle d'eau avec lavabo, douche, WC séparés, Kitchenette équipée (avec frigo, plaque de cuisson, évier), coin repas, chauffage d'appoint.

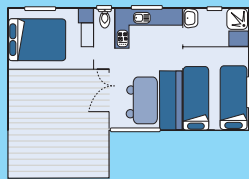
1 bedroom with a double bed 140 x 190, 1 bedroom with 2 beds side by side 70 x 180, bathroom with shower and washbasin, separated toilets, equipped kitchen (with fridge, gas hobs, sink), dining area, heater.

1 slaapkamer met 1 bed 140 x 190, 1 slaapkamer met 2 bedden 70 x 180, badkamer met douche, wastafel, apart WC, ingericht keukenblok (koelkast, gas kookplaat, wasbak), eethoek, verwarming.

## MOBIL-HOME 4/5 PERS

**LOGGIA**

**25m<sup>2</sup> + 9 m<sup>2</sup> terr. couv · Cat. II**



**Maximum 4 personnes**

1 chambre avec 1 lit 140 x 190, 1 chambre avec 2 lits 80 x 190, banquette convertible, salle d'eau avec lavabo, douche, WC séparés, Kitchenette équipée avec frigo, évier, congélateur, plaque de cuisson, coin repas, chauffage d'appoint, terrasse.

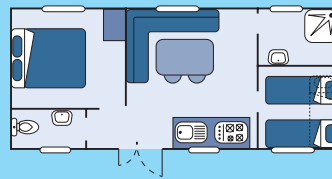
1 bedroom with a double bed 140 x 190, 1 bedroom with 2 beds 80 x 190, sofa bed, bathroom with shower and washbasin and separated toilets, equipped kitchen (with fridge freezer, gas hobs, sink), living area, heater, terrace.

1 slaapkamer met 1 bed 140 x 190, 1 slaapkamer met 2 bedden 80 x 190, slaapbank, badkamer met douche, wastafel, apart WC, ingericht keukenblok (gas kookplaat, wasbak, koelkast vriezer), eethoek, verwarming, terras.

## MOBIL-HOME 4/5 PERS

**COTTAGE**

**25m<sup>2</sup> · Cat. III**



**Maximum 5 personnes**

1 chambre avec 1 lit 140 x 200, 1 chambre avec 2 lits superposés 80 x 190 et un 3<sup>ème</sup> lit 70 x 180, salle d'eau avec lavabo, douche, WC séparés, Kitchenette équipée avec frigo, plaque de cuisson, évier, coin repas, chauffage d'appoint.

1 bedroom with a double bed 140 x 200, 1 bedroom with 2 superposed beds 80 x 190 and a 3<sup>rd</sup> bed 70 x 180, bathroom with shower and washbasin and separated toilets, equipped kitchen (with fridge, gas hobs, sink), living area, heater.

1 slaapkamer met 1 bed 140 x 200, 1 slaapkamer met 2 bedden 80 x 190 en 1 bed 70 x 180, badkamer met douche, wastafel, apart WC, ingericht keukenblok (koelkast, gas kookplaat, wasbak), eethoek, verwarming.

## BUNGALOW TOILÉ 5 PERS

**LODGE VICTORIA**

**30m<sup>2</sup> · Cat. II**



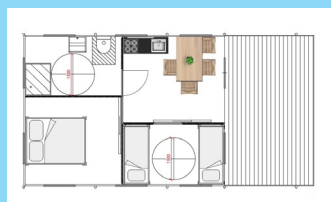
**Maximum 5 personnes**

Bungalow toilé, surface 30m<sup>2</sup> dont 10m<sup>2</sup> de terrasse protégée par le toit 1 chambre avec 1 grand lit (140 x 190) 1 chambre avec 3 petits lits (80 x 190) 1 coin cuisine avec 1 réfrigérateur et un réchaud 2 feux gaz.

Bungalow, surface 30m<sup>2</sup> with 10m<sup>2</sup> terrace 1 bedroom with 1 double bed (140 x 190) 1 bedroom with 3 single beds (80 x 190) 1 kitchen with fridge and 2 gas hobs.

Bungalow, oppervlakte 30m<sup>2</sup> met 10m<sup>2</sup> terras 1 slaapkamer met 1 bed 140 x 190 1 slaapkamer met 3 bedden 80 x 190 1 keuken met koelkast en 2 gas kookplaat.

## TENTE LODGE PMR 4 PERS - Cat. I



**Maximum 4 personnes**

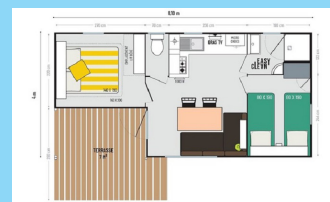
Adapté aux personnes à mobilité réduite, surface 38m<sup>2</sup> + 16m<sup>2</sup> de terrasse couverte, 1 chambre avec 1 grand lit (200 x 160), 1 chambre avec 2 petits lits (200 x 80), salle d'eau avec douche à l'italienne, lavabo et WC, coin cuisine équipée avec réfrigérateur, plaque de cuisson, évier, chauffage d'appoint.

Adapted to people with reduced mobility, surface 38m<sup>2</sup> + 16m<sup>2</sup> of covered terrace, 1 bedroom with 1

double bed (200 x 160), 1 bedroom with 2 small beds (200 x 80), bathroom with Italian shower, washbasin and toilets, equipped kitchenette with refrigerator, hotplate, sink, space heater.

Aangepast aan personen met beperkte mobiliteit, oppervlakte 38m<sup>2</sup> + 16m<sup>2</sup> overdekt terras, 1 slaapkamer met 1 tweepersoonsbed (200 x 160), 1 slaapkamer met 2 kleine bedden (200 x 80), badkamer met Italiaanse douche, wastafel en toilet, kitchenette uitgerust met koelkast, kookplaat, gootsteen, extra verwarming.

## MOBIL-HOME 4 PERS - CLIMATISÉ - LOGGIA 2- Cat. I



**Maximum 4 personnes**

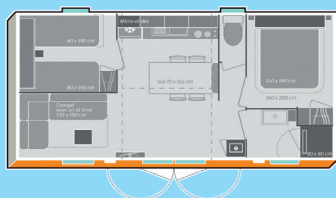
Surface 24m<sup>2</sup> + 9m<sup>2</sup> de terrasse semi-couverte, 1 chambre avec 1 grand lit (140 x 190), 1 chambre avec 2 petits lits (80 x 190), salle d'eau avec lavabo, douche, WC séparé, coin cuisine équipé avec réfrigérateur/congélateur, plaque de cuisson, évier, coin repas avec canapé d'angle, télévision, chauffage d'appoint et climatisation.

Surface 24m<sup>2</sup> + 9m<sup>2</sup> of semi-covered

terrace, 1 bedroom with 1 double bed (140 x 190), 1 bedroom with 2 single beds (80 x 190), bathroom with washbasin, shower, separate toilet, kitchenette equipped with fridge/freezer, hob, sink, dining area with corner sofa, television, additional heating and air conditioning.

Oppervlakte 24m<sup>2</sup> + 9m<sup>2</sup> halfoverdekt terras, 1 slaapkamer met 1 tweepersoonsbed (140 x 190), 1 slaapkamer met 2 eenpersoonsbedden (80 x 190), badkamer met wastafel, douche, apart toilet, keukenhoek uitgerust met koelkast/vriezer, kookplaat, aanrecht, eethoek met hoekbank, televisie, extra verwarming en airconditioning.

## MOBIL-HOME 4/6 PERS - CLIMATISÉ - CONFORT 28,1m<sup>2</sup> · Cat. I



**Maximum 6 personnes**

1 chambre avec 1 lit 160 x 200, 1 chambre avec 2 lits 80 x 190, 1 salon avec canapé convertible 130 x 190, salle d'eau avec lavabo et douche, WC séparés, kitchenette équipée avec frigo congélateur, plaque de cuisson, évier, coin repas avec îlot central, chauffage d'appoint et climatisation.

1 bedroom with a double bed 160 x 200, 1 bedroom with 2 single beds 80 x 190, 1 living room with a convertible sofa 130 x 190, bathroom with shower and washbasin, separated toilets, equipped kitchen with fridge freezer, gas hobs, sink, dining area with central island, heater and air conditioning.

1 slaapkamer met 1 bed 160 x 200, 1 slaapkamer met 2 bedden 80 x 190, 1 woonkamer met een slaapbank 130 x 190, badkamer met douche, wastafel, apart WC, ingericht keukenblok (gas kookplaat, wasbak, koelkast vriezer), lunchplek met centrale eiland, verwarming en air conditioning.

## COCO SWEET 4 PERS 16m<sup>2</sup> · Cat. I



**Maximum 4 personnes**

Terrasse couverte, 1 lit double en 140 x 190, 2 lits simples 80 x 190, 1 coin cuisine avec 1 réfrigérateur et plaques vitrocéramiques.

Covered terrace, 1 double bed 140 x 190, 2 single beds 80 x 190, 1 kitchen with fridge, ceramic hob.

Terras, 1 bed 140 x 190, 2 bedden 80 x 190, 1 keuken (met koelkast, keramiek kookplaat).